

ECCLos®-Q

Fermeture de convoyeur comme clapet robuste, peu encombrant en construction de panneau en tôle

Description du produit

La construction du clapet à rotation horizontale requiert très peu de place dans la zone du linteau et est donc une alternative aux fermetures conventionnelles en construction à coulisseau. Ecclos-Q répond aux exigences des classifications EI 30 à EI 120 et EW 240 (béton cellulaire). La feuille du clapet est en construction sandwich très stable et est complètement entourée d'une enveloppe en tôle. Ecclos-Q convient aux systèmes de convoyage continu et séparés comme les convoyeurs à bande pour bagages. Dans le cas de convoyeurs continus, le champ fixe est adapté de manière spécifique au client et la surface peut être réalisée selon les désirs du client en diverses exécutions.

Type de construction	Fermeture coupe-feu dans le cadre des convoyeurs sur rails	Cycles de fermeture	C5 Nombre de cycles de fermeture 200 000
Justificatif d'aptitude à l'utilisation	European Technical Assessment - ETA	Réouverture	Motorisé (standard)
Sens de fermeture	à pivotement vertical	Système de convoyage	Convoyeur à courroie continu • Convoyeur à chaîne porteuse continu • Convoyeur à rouleaux continu • Convoyeur continu
Résistance au feu	E 240 • EIh 30 • EIh 60 • EIh 90 • EIh 120 • Contrôlé selon DIN EN 1366-7 • Classification selon DIN EN 13501-2		

Structure constructive du système (Croquis : Système : Conso

Qualité de mur nécessaire

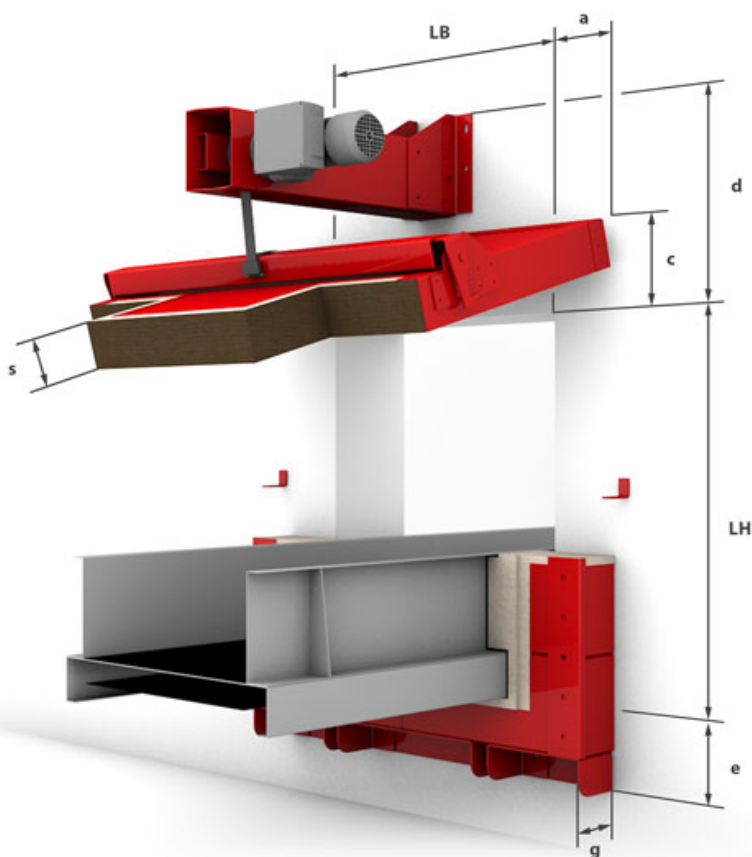
Épaisseur de mur	ép ≥ 200 mm
Maçonnerie	selon DIN 1053-1
Béton	selon DIN 1045
Béton cellulaire	selon DIN 4165
Mur à ossature en construction légère	selon DIN 4102

Domaine d'autorisation

LI	850 mm - 1 955 mm
HI	900 mm - 1 380 mm

Faisabilité technique

LI	jusqu'à 4 500 mm
HI	jusqu'à 2 500 mm



a = 160 c = 257 d = 640 e = 180 g = 150 s = 122