

ECClos®-Q

Transportband afsluiting als ruimtebesparende, robuuste klep in plaatstalen constructie

Productbeschrijving

De horizontaal sluitende klepconstructie neemt zeer weinig ruimte in beslag aan de bovenzijde en is daarom een alternatief voor conventionele rolluiken met schuifconstructie. Ecclos-Q voldoet aan de eisen van de classificaties EI 30 tot EI 120 en EW 240 (cellenbeton). Het klepblad is uitgevoerd in een zeer stabiele sandwichconstructie en volledig omsloten door een plaatstalen afwerking. ECClos-Q is geschikt voor doorlopende en gescheiden transportsystemen, zoals bagagebandtransporteurs. Voor doorlopende transporttechniek wordt het vaste deel op maat gemaakt.

Systeem type	Brandwerende afsluiting bij railgebonden transportsystemen	Sluitingscycli	C5 Aantal sluitcycli 200.000
Bewijs van bruikbaarheid	Europese technische beoordeling - ETA	Heropening	elektromotor (standaard)
Sluitrichting	verticaal zwenkbaar	Lopende band systeem	Doorlopende transportbandtechnologie • Doorlopende ondersteuning kettingtransporttechnologie • Doorlopende rollenbaantechnologie • Doorlopende transporttechnologie
Brandwerendheid	E 240 • EI 30 • EI 60 • EI 90 • EI 120 • getest volgens DIN EN 1366-7 • geclassificeerd volgens DIN EN 13501-2		

Constructieve systeemopbouw (Tekening: Systeem: FAA-Q_com)

Benodigde wandkwaliteit

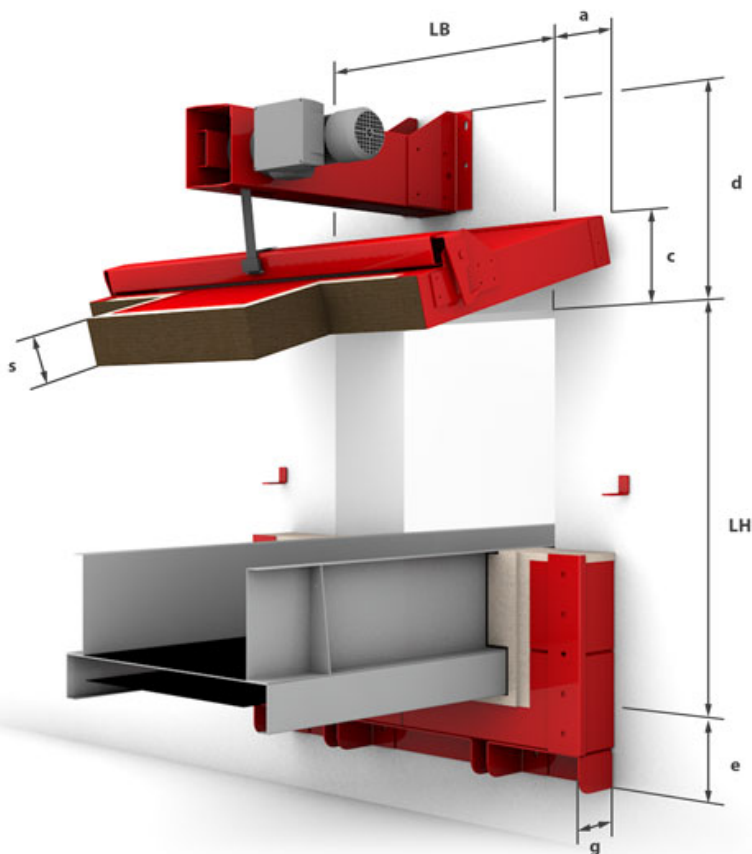
Wanddikte	$d \geq 200$ mm
Metselwerk	volgens DIN 1053-1
Beton	volgens DIN 1045
Gasbeton	volgens DIN 4165
Lichtbouwwand	volgens DIN 4102

Gecertificeerde afmeting

LB	850 mm – 1955 mm
LH	900 mm – 1380 mm

Technische haalbaarheid

LB	tot 4500 mm
LH	tot 2500 mm



a = 160 c = 257 d = 640 e = 180 g = 150 s = 122