



Manchet

Transportbandafsluiting als dichtschuimend afschermingssysteem

Productbeschrijving

- Dichtschuimend afschermingssysteem
- Niet nodig om het afsluitgebied in werking te stellen bij niet brandbaar transportgoed
- Geen beweegbare afschermingselementen
- Geringe benodigde ruimte op de muurplaat gecontroleerd EI 90 volgens DIN EN 1634-1 met transportgoed 'totaal gevulde flestransporteur'

System type

Brandwerende afsluiting bij railgebonden transportsystemen

Heropening

niet nodig

Sluitrichting

van alle kanten dichtschuimend

Lopende band systeem

Doorlopende rollenbaantechnologie •
Doorlopende ondersteuning kettingtransporttechnologie •
Doorlopende transportbandtechnologie •
Cirkeltransporteurs

Brandwerendheid

EI 90 • getest volgens DIN EN 1634-1

Sluitingscycli

niet nodig, omdat er geen bewegende delen zijn

Constructieve systeemopbouw (Systeemtekening)

Technische haalbaarheid

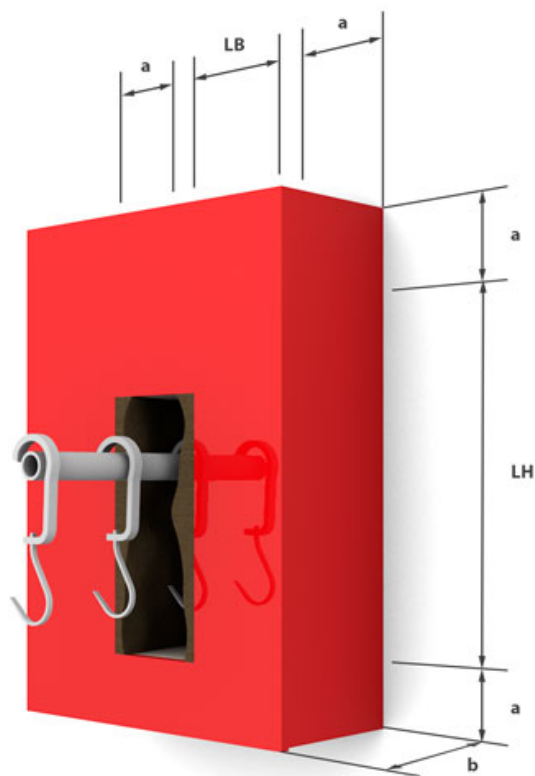
LH	≤ 500 mm
LB	≤ 300 mm

b

300 mm
500 mm
1000 mm

voorwaarde

$LB < 100$ mm en $LH < 300$ mm
100 mm $< LB < 200$ mm en 300 mm $< LH < 500$ mm
200 mm $< LB < 300$ mm en $LH < 320$ mm



a = 140